

APRÈS ÇA, **YES!** ON A UNE IMAGE!
MAIS LÀ, TOUS LES POINTS QU'ON VOIT,
COMMENT ON FAIT POUR SAVOIR SI
C'EST VRAIMENT DES PLANÈTES??

PARCE QUE CHAQUE POINT POURRAIT ÊTRE:

UNE EXOPLANÈTE



UNE NAINES BRUNE
(UNE ÉTOILE MANQUÉE)



UN OBJET RANDOM QUI
CHILL LÀ MAIS QUI N'EST
PAS GRAVITATIONNELLEMENT
LIÉ AU SYSTÈME



UNE ÉTOILE DANS LE
BACKGROUND QUI A
AUCUN RAPPORT AVEC
LE SYSTÈME



IL Y A 3 MOYENS:

1 ATTENDRE

DANS LE CAS DU SYSTÈME QUE
MYRIAM ÉTUDIE, IL VA falloir
ATTENDRE **10 ANS**, PIS ANALYSER
LES TRAJECTOIRES. C'EST LA
MÉTHODE LA PLUS SÛRE!

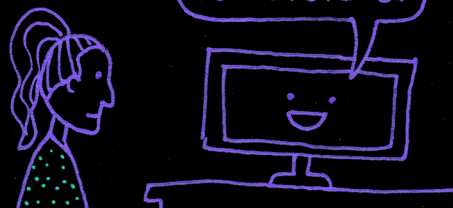


MAIS TSÉ. C'EST LONG.

2 UTILISER DES MODÈLES STATISTIQUES

TU POGNES LE RANGE DE
LUMINOSITÉ, LA POSITION PIS
D'AUTRES INFOS, SI LE LOGI-
CIEL TE DIT:

T'ES SENSÉ VOIR
30 ÉTOILES!

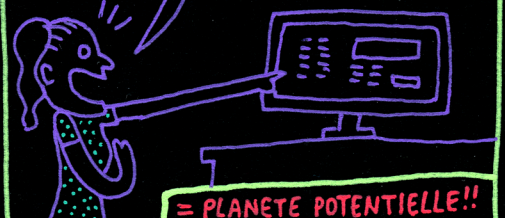


... PIS QUE TOI, TU DÉTECTES 15
OBJETS, BEN ÇA VEUT DIRE
QUE TES DÉTECTIONS SONT
PROBABLEMENT PAS DES PLANÈTES.

3 OBSERVER LA «COULEUR»

ON OBSERVE L'OBJET DANS DEUX
LONGUEURS D'ONDE SITUÉES DANS
L'INFRAROUGE, PIS ON LES SOUS-
TRAIT L'UNE À L'AUTRE.

OOH! AVEC LE CHIFFRE QUE
ÇA DONNE, LA COULEUR
EST «TROP ROUGE» POUR
ÊTRE UNE ÉTOILE !!!



= PLANÈTE POTENTIELLE!!

PLANÈTE POTENTIELLE, OUI! MAIS POUR LE
MOMENT, CE SONT JUSTE DES **CANDIDATS**.

MYRIAM SERA PAS SÛRE TANT
QU'ELLE AURA PAS ATTENDU 10 ANS.



FAQUE **OUI**, ÇA A L'AIR QU'IL Y A DES
PLANÈTES QUI TOURNENT AUTOUR DE
COUPLES ÉTOILE-TRU NOIR, PIS C'EST
LA PREMIÈRE FOIS QU'ON LES OBSERVE
DIRECTEMENT!

